

50  GRUPO
PLASTIGAS
ANIVERSARIO



CHAPAS Y PERFILES DE ACERO



HIERROS DE CONSTRUCCIÓN
PRODUCTOS METALÚRGICOS
CONSTRUCCIÓN EN SECO



PERFILES DE ALUMINIO Y ACCESORIOS

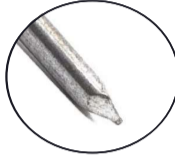
Submuración y estructura	2
Albañilería	3
Terminaciones	4
Fachadas	5
Steel Frame	6
Naves Industriales	7
Sistemas de carpintería Aluminio y accesorios	8

Para obtener información sobre los productos scanear el código QR



CLAVOS CAJONEROS

ESTA LÍNEA DE CLAVOS SE UTILIZA EN CARPINTERÍA, CAJONES DE MADERA, TECHOS, ENCOFRADOS DE CONSTRUCCIÓN, ALBANILERÍA Y CARPINTERÍA PESADA.



PARA USOS GENERALES



Acindar ALAMBRE

Grupo ArcelorMittal

PARA USOS GENERALES SE LO UTILIZA PARA AMARRE DE ENCOFRADOS Y VARILLAS.



CERESITA

ADITIVO HIDRÓFUGO PARA MEZCLAS CEMENTICIAS



MALLAS MAS 500N

MALLAS ELECTROSOLDADAS DE ALAMBRE NERVURADO

ES UTILIZADA EN LOS PROCESOS DE CONSTRUCCIÓN PARA EL REFUERZO DE CONCRETOS, ELABORACIÓN DE CIMIENTACIONES, MUROS DE CARGA, PISOS, TUBERIAS, CANALES, PAVIMENTOS, ENTRE OTROS.



CLAVOS PUNTA PARIS

PARA USOS GENERALES

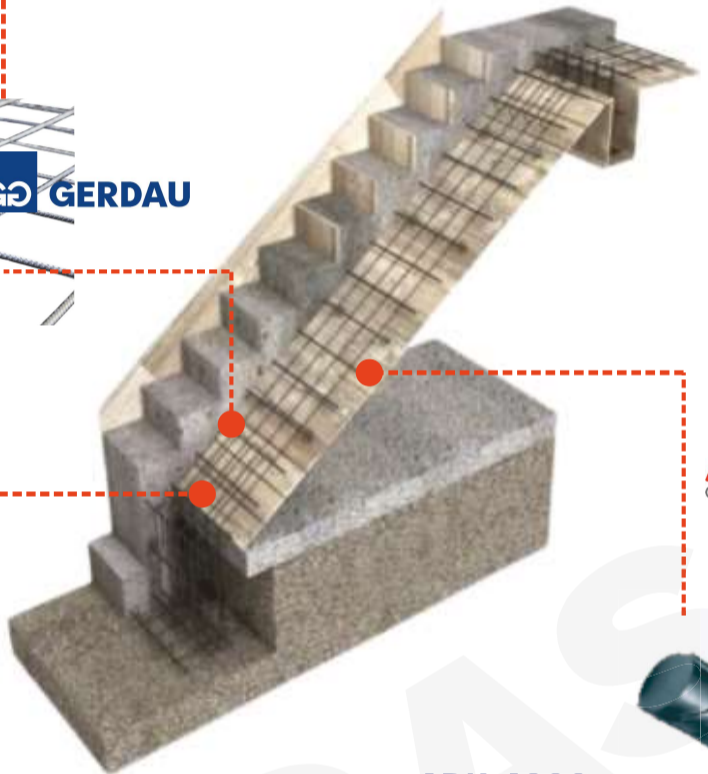


ACEROS PARA CONSTRUCCIÓN HIERROS DE CONSTRUCCIÓN

ACERO NERVURADO SOLDABLE



ACEROS DE BAJO TENOR DE CARBONO, LO QUE FACILITA LA OPERACIÓN DE SOLDURAS EN OBRA Y EVITA RECURRIR A PROCESOS ESPECIALES. FACILITA EL TRABAJO EL TRABAJO DE DOBLADO EN OBRA Y UN MEJOR DESEMPEÑO EN MAQUINAS AUTOMÁTICAS.



Acindar
Grupo ArcelorMittal

ADN 420S

ACERO NERVURADO DE DUREZA NATURAL SOLDABLE



EN LA PRODUCCIÓN SE EMPLEA EL MODERNO PROCESO DE METALURGIA EN CUCHARA, EL CUAL PERMITE DIVIDIR LA ELABORACIÓN DEL ACERO EN DOS ETAPAS.

FRENTE



DORSO



Tensión de fluencia (MPa)

Diámetro nominal de la barra (mm)

LISO DE CONSTRUCCIÓN

ACERO REDONDO LISO PARA HORMIGÓN ARMADO



ACERO REDONDO LISO LAMINADO EN CALIENTE DE SECCIÓN CIRCULAR, EN BARRA. ES ACERO DESTINADO A LA CONSTRUCCIÓN QUE SE UTILIZA PARA ARMADURAS EN ESTRUCTURAS DE HORMIGÓN ARMADO. TAMBIÉN ES UTILIZADO COMO PASADORES EN LA CONSTRUCCIÓN Y HERRERÍA.



ATR 500 N/ATR 500L

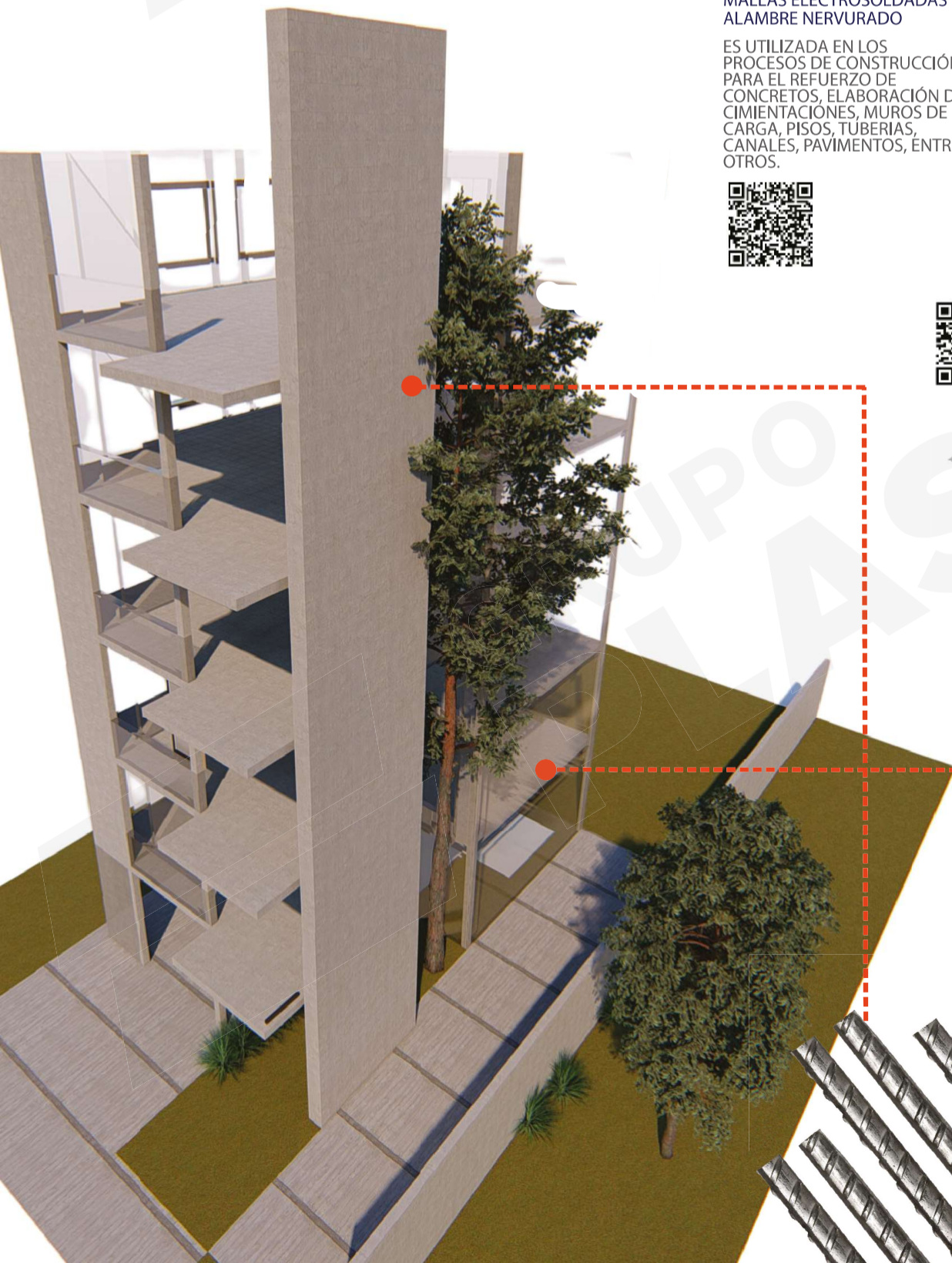


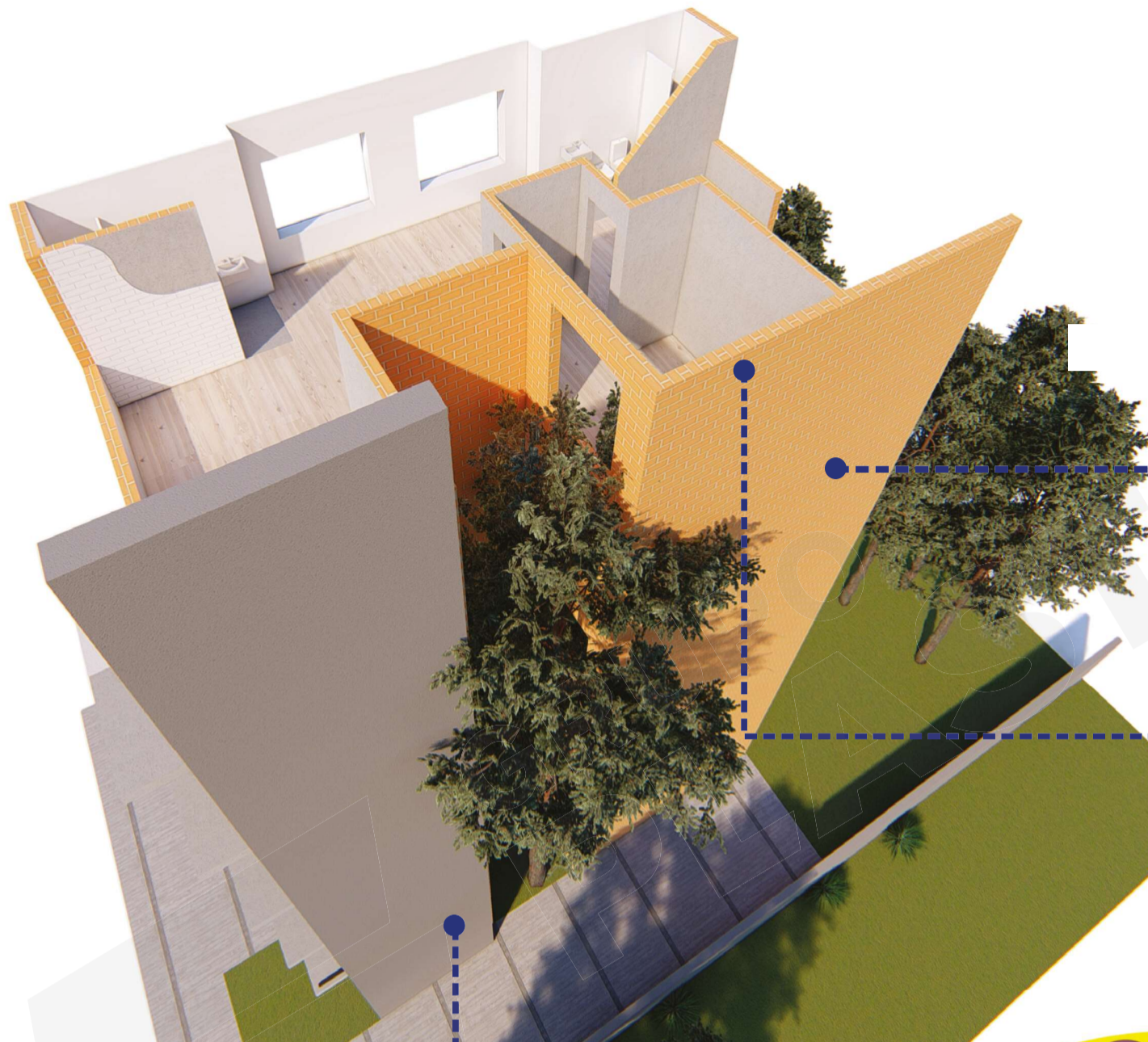
ALAMBRE NERVURADO PARA HORMIGÓN, LAMINADO EN FRIO



ALAMBRE REDONDO NERVURADO PARA HORMIGÓN EN BARRA. EL USO MÁS FRECUENTE ES LA FABRICACIÓN DE ARMADURAS PARA CAÑOS DE HORMIGÓN O PIEZAS SIMILARES EN MAQUINAS AUTOMATICAS.

ES UTILIZADO NORMALMENTE PARA LA FABRICACIÓN DE LOSAS, TUBOS DE HORMIGÓN, ESTRUCTURAS PRE MOLDEADAS DE PEQUEÑO ESPESO Y TAMBIEN COMO MATERIA PRIMA EN LA FABRICACIÓN DE MALLAS ELECTROSOLDADAS.





MORTEROS DE ASIENTO

IDEAL PARA LADRILLOS CERÁMICOS, BLOQUES DE HORMIGÓN Y LADRILLOS DE HORMIGÓN CELULAR.

LISTO PARA USAR
FÁCIL APLICACIÓN
ALTA RESISTENCIA
AHORRO LOGÍSTICO

BOLSA PLÁSTICA DE 3KG



FÁCIL APLICACIÓN.
APLICACIÓN MANUAL.

BOLSA PAPEL 30Kg
BOLSA PLÁSTICA 10Kg

IDEAL PARA SER UTILIZADO COMO MORTERO DE ASIENTO PARA MAMPOSTERÍA DE LADRILLOS CERÁMICOS, REPARACIONES DE CARPETAS Y REVOQUES



REVOQUE INTERIOR 2 EN 1: FINO Y GRUESO

MORTERO PREMEZCLADO, LISTO PARA USAR, PARA LA REALIZACIÓN DE REVOQUES INTERIORES. REEMPLAZA DOS OPERACIONES EN UNA.

FÁCIL APLICACIÓN.
APLICACIÓN MANUAL.
SOLO AGREGAR AGUA.

BOLSA PAPEL 30Kg
BOLSA PLÁSTICA 5Kg



WEBER HORMIVISTO

SE UTILIZA PARA LA TERMINACIÓN ESTÉTICA DE HORMIGONES VISTOS. GRAN ADHERENCIA, GRAN RESISTENCIA. TERMINACIÓN FINA Y LISA.



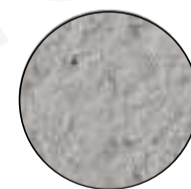
REVOQUE EXTERIOR 3 EN 1: FINO, GRUESO E HIDRÓFUGO

MORTERO PREMEZCLADO, LISTO PARA USAR, PARA LA REALIZACIÓN DE REVOQUES EXTERIORES CON CERECITA. APLICACION CON MAQUINA PROYECTABLE. REEMPLAZA TRES OPERACIONES EN UNA.

ADITIVO CON CERECITA IMPERMEABILIZANTE
SOLO AGREGAR AGUA
PROYECTABLE

MONOCAPA PRISMA 4 EN 1

REVESTIMIENTO COLOR 4 EN 1 CON CERESITA PARA TERMINACIONES SÍMIL PIEDRA EN MUROS Y FACHADAS, INTERIORES Y EXTERIORES.



PEGAMENTO PARA CERÁMICAS Y PORCELANATOS

PARA EL TOMADO DE JUNTAS DE 2 A 15mm ENTRE PIEZAS DE BAJA ABSORCIÓN.

IDEAL PARA PISOS Y MUROS INTERIORES, EXTERIORES SIN EXPOSICIÓN A CAMBIOS CLIMÁTICOS.



IMPERMEABLE
ANTI ALGAS

SELLADORES Y ANCLAJES

SILICONA C

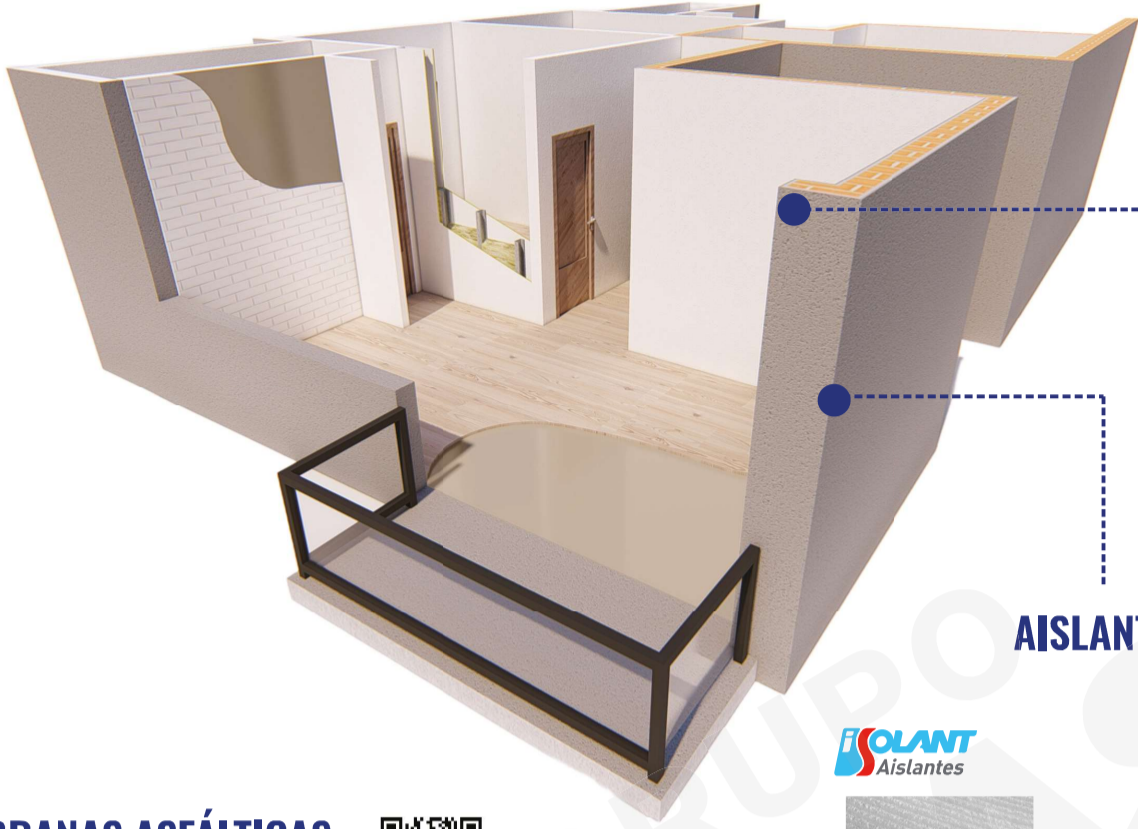


FLEX PU



SELLADOR POLIURETÁNICO IDEAL PARA JUNTAS DE DILATACIÓN, O COMO ADHESIVO MULTIUSO PARA PEGADO DE GRAN VARIEDAD DE MATERIALES..





DURLOCK YESOS



CORRAL 40Kg YESO TRADICIONAL | ALPRESS 35Kg REVOQUE PROYECTABLE | YEMACO 40Kg YESO TRADICIONAL

PLACAS DURLOCK



RS - REVOQUE SECO
CIEL
RH - RESISTENTE AL FUEGO
EST - ESTANDAR



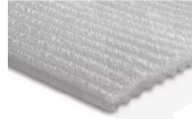
SISTEMA ANTIHUMEDAD

DURLOCK



AISLANTES

SOLANT
Aislantes



ISOVER
SAINT-GOBAIN



ONDUSEC

AISLANTE ACUSTICO DE RÁPIDA Y LIMPIA INSTALACION. EQUIVALENTE A LA AISLACION ACUSTICA DE 50 MM DE LANA DE VIDRIO SIMPLE.



ACUSTIVER

SE UTILIZA PARA SER INSTALADO SOBRE CIELORRAZOS SUSPENDIDOS, ENTRETechos RELLENADOS O COMPLEMENTO PARA LA AISLACION DONDE NO SE REQUIERA BARRERA DE VAPOR.



PERMITE AHORRAR MAS DEL 60% DE ENERGIA EN CALEFACCION Y REFRIGERACION.

SE UTILIZA CON EL FIELTRO TENSADO DE LANA DE VIDRIO REVESTIDO DE ALUMINIO.



CINTA DE ALUMINIO

ES IDEAL PARA REALIZAR TODO TIPO DE PROYECTOS Y OFRECE MULTIPLES VENTAJAS SOBRE LA CONSTRUCCION TRADICIONAL, YA QUE ES SUMAMENTE PRACTICO Y VELOZ EN SU EJECUCION, BRINDA MAYOR NIVEL DE CONFORT Y SE ADAPTA A CUALQUIER TIPO DE DISEÑO.



TORNILLOS T1, TORNILLOS T2, PERFILES SOLERAS Y MONTANTES, CINTAS, MASILLAS

CIELORRASO DESMOTABLE ACÚSTICOS DE FIBRA MINERAL

EXSOUND

CARACTERÍSTICAS ACÚSTICAS, IDEALES PARA EL CONTROL DE LA ABSORCIÓN Y LA REVERBERACIÓN DE SONIDOS.



MAYOR DENSIDAD Y RESISTENCIA PROTECCION CONTRA EL FUEGO PURA FIBRA MINERAL MATERIAL BIODEGRADABLE MÁXIMA ABSORCIÓN Y AISLAMIENTO ACÚSTICO

PLACA DE CEMENTO CON TERMINACIÓN DECORATIVA



PLACA DE CEMENTO CON DISEÑO Y TERMINACIÓN QUE MEJORA LA CALIDEZ DE TODOS LOS ESPACIOS.

¿DONDE INSTALAR?

- MUROS Y TABIQUES INTERIORES Y EXTERIORES.
- ZONAS SECAS Y HÚMEDAS.
- RENOVACIÓN DE FACHADAS Y ALICACIONES DECORATIVAS.

simplisima REVESTIMIENTO DECORATIVO

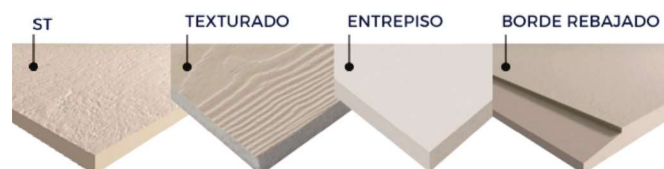
VARIEDAD MONTAJE	RESISTENCIA A IMPACTOS	100% LAVABLE
RAPIDA RESISTENCIA A LA HUMEDAD	INMUNIDAD A HONGOS	RAPIDA INSTALACION

Superboard



PLACA SUPERBOARD

SISTEMA JUNTA INVISIBLE



PLACAS DE CEMENTO AUTOCLAVADAS DE USO CONSTRUCTIVO QUE DESTACAN LA FUNCIONALIDAD Y RESISTENCIA MECANICA Y LA RESISTENCIA AL AGUA Y HUMEDAD COMO ATRIBUTOS PRINCIPALES.

MEMBRANAS ASFÁLTICAS MEMBRANAS LIQUIDAS



MEMBRANA AUTOADHESIVA POWER STICK

EVITA FILTRACIONES PROVENIENTE DE TECHOS DE CHAPA

MEMBRANA TRANSITABLE PINTURA GEOTRANS

EVITA FILTRACIONES EN TERRAZAS INTRANSITABLES

MEMBRANA DE ALUMINIO NO CRACK

EVITA FILTRACIONES EN TECHOS INACCESIBLES

megaflex SAINT-GOBAIN



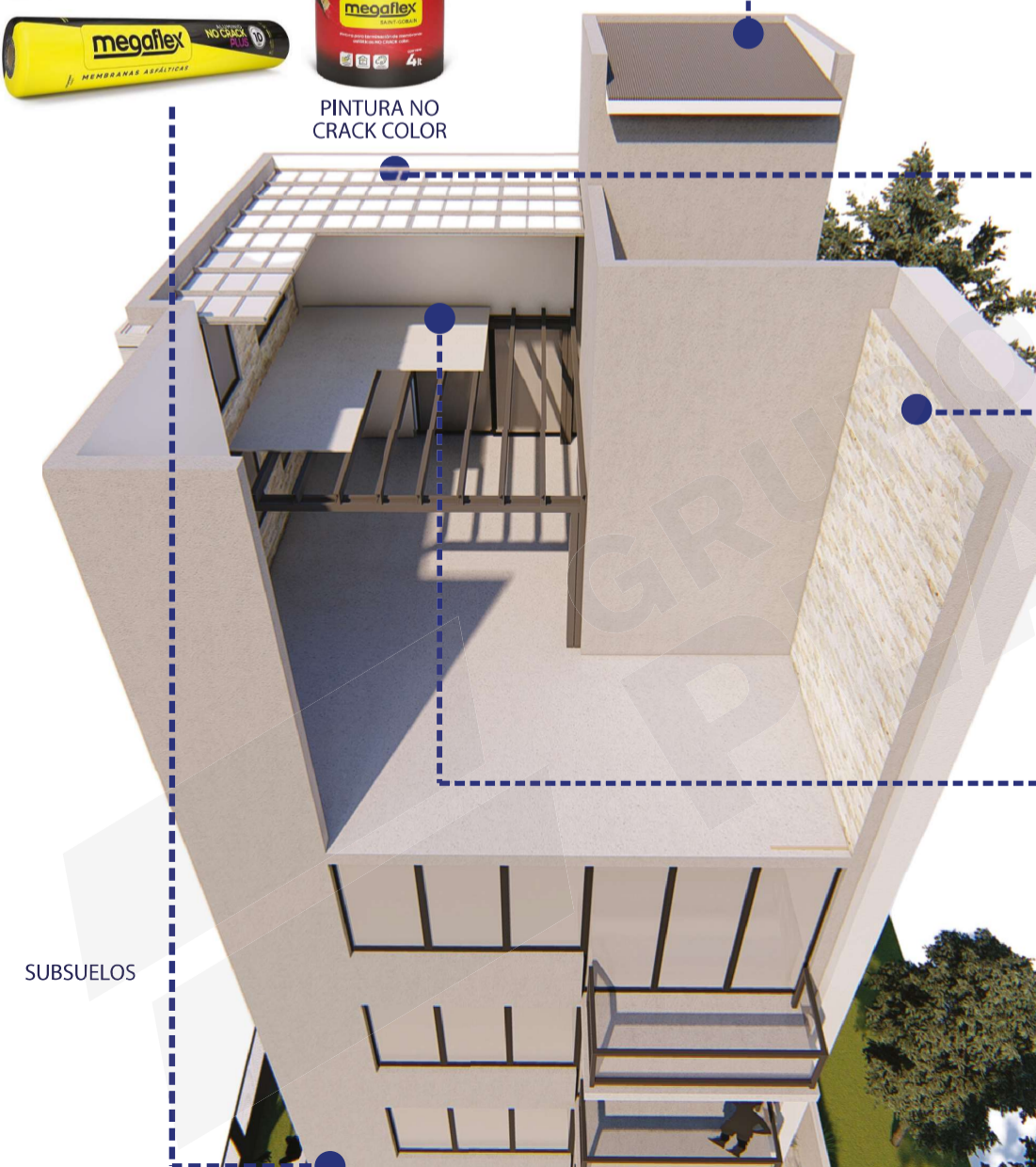
PINTURA ASFALTICA

PINTURA ASFALTICA ALUMINIZADA

PINTURA GEOTRANS



PINTURA NO CRACK COLOR



SUBSUELOS



A40 RPT

ALTA PRESTACIÓN CON DISEÑO MINIMALISTA DE LÍNEAS RECTAS, REDUCE LA TRANSMISIÓN TÉRMICA INTERIOR EXTERIOR.

ESTE SISTEMA REDUCE LA CONDUCTIVIDAD TÉRMICA INTERNA - EXTERNA, EVITA LAS PÉRDIDAS DE ENERGÍA Y LA CONDENSACIÓN, Y REDUCE EL CONSUMO DE CALEFACCIÓN Y AIRE ACONDICIONADO, CON LA CONSECUENCIA MEJORA DEL CONFORT.



CAÑO SCHEDULE 40

TUBO DE CONDUCCIÓN, SIN COSTURA, BISELADOS EN SUS EXTREMOS PARA CONDUCCIÓN DE AGUA, AIRE Y OTROS FLUIDOS.



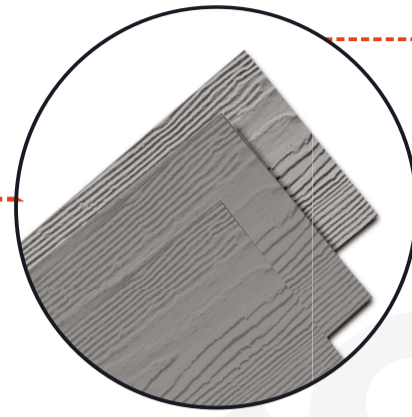
MALLAS JOBS SHOPS

MALLAS ELECTROSOLDADAS



BARANDAS AUTOPORTANTES

SISTEMA DE BARANDAS CUYO DISEÑO INNOVADOR FUE PENSADO PARA POSIBILITAR UNA VISIÓN CONTINUA. EL SISTEMA ADMITE VIDRIO LAMINADO 8+8 O 10+10 MM



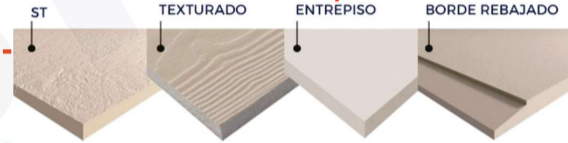
SIDING

Tablas de cemento autoclavadas. Texturadas con vetas de madera. Diseño y estética natural. Gran durabilidad y muy bajo mantenimiento. Puede recibir pintura, barnices o lacas

INSTALACION SIMPLE RESISTENTE A LA HUMEDAD INCOMBUSTIBLE FACIL DE PINTAR



PLACA SUPERBOARD



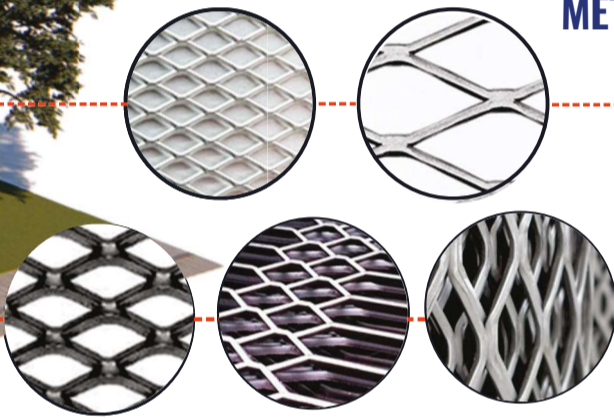
PLACAS DE CEMENTO AUTOCLAVADAS DE USO CONSTRUCTIVO QUE DESTACAN LA FUNCIONALIDAD Y RESISTENCIA MECÁNICA Y LA RESISTENCIA AL AGUA Y HUMEDAD COMO ATRIBUTOS PRINCIPALES.



SISTEMA JUNTA INVISIBLE



METAL DESPLEGADO



TUBOS ESTRUCTURALES



ACCESORIOS HERRERÍA



BISAGRAS (VARIOS MODELOS Y MEDIDAS)



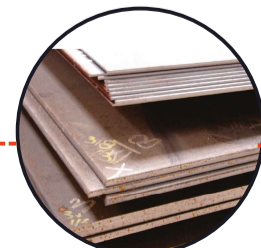
CAJAS DE CERRADURA (VARIOS MODELOS)

Varios modelos.

ACEROS PLANOS CHAPAS LAC



SEMILLA DE MELON



LISA



CHAPA LISA GALVANIZADA

SE UTILIZA EN LA FABRICACIÓN DE SILOS, CERRAMIENTOS, PERFILES ESTRUCTURALES, PANELES, ELECTRODOMÉSTICOS, CARROCERÍAS, CONDUCTOS DE AIRE Y ZINGERÍA.

PROTECCIÓN CONTRA LA CORROSIÓN. ALTA RESISTENCIA. FRESCA Y DURADERA.



PERFIL C

SE UTILIZA EN LA FABRICACIÓN DE SILOS, CERRAMIENTOS, PERFILES ESTRUCTURALES, PANELES, ELECTRODOMÉSTICOS, CARROCERÍAS, CONDUCTOS DE AIRE Y ZINGERÍA.

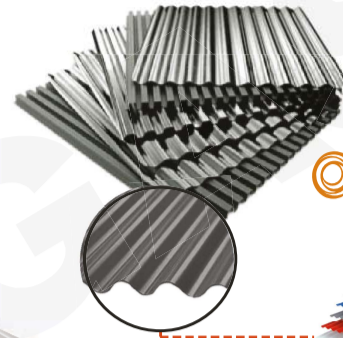
PROTECCIÓN CONTRA LA CORROSIÓN. ALTA RESISTENCIA. FRESCA Y DURADERA.



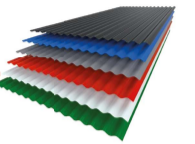
CHAPA ACANALADA

SE UTILIZA EN LA FABRICACIÓN DE SILOS, CERRAMIENTOS, PERFILES ESTRUCTURALES, PANELES, ELECTRODOMÉSTICOS, CARROCERÍAS, CONDUCTOS DE AIRE Y ZINGERÍA.

PROTECCIÓN CONTRA LA CORROSIÓN. ALTA RESISTENCIA. FRESCA Y DURADERA.



ACANALADO
TRAPEZOIDAL

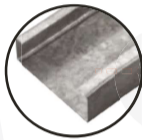


Varios colores

PERFIL ESTRUCTURAL PGU

SE UTILIZA PARA LA CONSTRUCCIÓN DE ESTRUCTURAS METÁLICAS LIVIANAS, CORREAS EN CUBIERTAS, CABRIADAS, STEEL FRAMING (ESTRUCTURA DE VIVIENDAS). SE COLOCA EN LOS EXTREMOS SUPERIOR E INFERIOR DE LOS PANELES A MODO DE GUÍA, POSICIONANDO A LOS MONTANTES E IMPIDIENDO SU DESPLAZAMIENTO. SU LONGITUD DETERMINA LA LONGITUD DE CADA PANEL.

SU FUNCIÓN ES ÚNICAMENTE FIJAR LA POSICIÓN DE LOS MONTANTES Y DARLE CIERRE AL SISTEMA. IDEAL PARA CONSTRUIR LA ESTRUCTURA COMPLETA DE CASAS Y OFICINAS DE HASTA TRES NIVELES.



CONECTOR L80

ENCARGADO DE SOPORTAR Y TRASLADAR LAS CARGAS ESTRUCTURALES. TRABAJA DE MANERA HORIZONTAL (EN ENTREPISOS) Y VERTICAL (EN PAREDES).



PERFIL ESTRUCTURAL PGC

ENCARGADO DE SOPORTAR Y TRASLADAR LAS CARGAS ESTRUCTURALES. TRABAJA DE MANERA HORIZONTAL (EN ENTREPISOS) Y VERTICAL (EN PAREDES).

VENTAJAS: AHORRO DE TIEMPO EN OBRA; MONTAJE, EMPLACADO E INSTALACIÓN DE SERVICIOS. FACIL Y RÁPIDA APLICACIÓN. RIGIDEZ Y ESTABILIDAD.



WICHI ROOFING

ES UNA MEMBRANA FUERTE Y FLEXIBLE, HIDRÓFUGA Y CONTROLADORA DE VAPOR PARA TECHOS INCLINADOS Y PAREDES EN CONSTRUCCIÓN INDUSTRIALIZADA, CONFORMADA A PARTIR DE 3 CAPAS DE POLIPROPILENO.

VENTAJAS:
• CONTROLADOR DE VAPOR.
• PROTEGE EL MEDIO AMBIENTE
• ANTIDESLIZANTE.
• USANDO AISLACIÓN TÉRMICA DE 50 MM EVITA LA CONDENSACIÓN HASTA -15C



TANQUE XL

ESTE TANQUE ES LA SOLUCIÓN PARA EXTERIOR O INTERIOR EN ESPACIOS ANGOSTOS, PERMITE SU ENTRADA EN SÓTANO O ALTILLO. SU REDUCIDO DIÁMETRO PERMITE PASAR POR EL MARCO DE UNA PUERTA. ESTE MODELO PRIORIZA PRACTICIDAD Y ESPACIO.



SIDING

LAS TABLAS DE SIDING CEDRAL PUEDEN ADAPTARSE A TODOS LOS ESTILOS. EL FIBROCEMENTO COMBINA LO MEJOR DE LA CIENCIA Y LA NATURALEZA. ESTÁ COMPUESTO DE CELULOSA, ARENA, CEMENTO Y AGUA CONVIRTIÉNDOLO EN UNO DE LOS PRODUCTOS DE LA CONSTRUCCIÓN CON MENOR IMPACTO AMBIENTAL.



SIDING CEDRAL



ESPUMA ALUMINIZADA DOBLE CARA ALUMINIO NET DOBLE CARA ALUMINIO

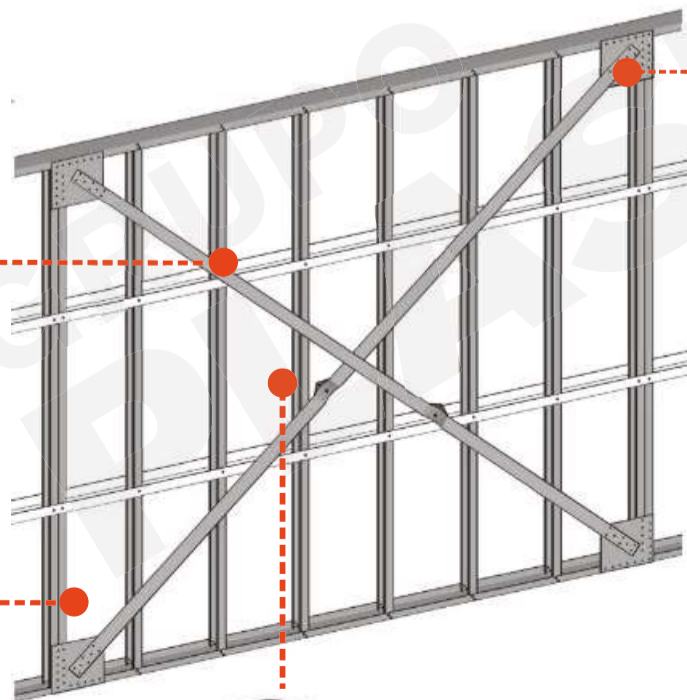
AISLANTE DOBLE CARA

MEMBRANA BAJO CHAPA O TEJA. LÁMINA DE ESPUMA DE POLIETILENO QUE TIENE INCORPORADO EN UNA DE SUS CARAS UN FILM ALUMINIZADO. FACILITA Y AGILIZA EL TRABAJO DE COLOCACIÓN, ASEGURANDO AISLACIÓN HIDRÓFUGA EN LAS UNIONES.



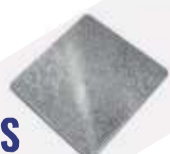
TENSOR PARA CRUZ DE SAN ANDRES

PIEZA ANGULAR DESTINADA AL TENSIONADO DE FLEJES CRUZ DE SAN ANDRES



CARTELAS

PIEZA UTILIZADA PARA COLOCAR LOS TORNILLOS QUE VINCULAN UNA CRUZ DE SAN ANDRÉS CON UN MONTANTE, EN EL LUGAR DONDE EL MISMO ESTÁ FIJADO A LA PLATEA MEDIANTE UN S-HTT14.



ANCLAJE S-HTT14

UNA PIEZA CONECTORA DE ACERO GALVANIZADO, DESTINADA A VINCULAR LA ESTRUCTURA DE STEEL FRAME A LA FUNDACIÓN. POSEE UN ALA PERFORADA DONDE SE UBICARÁN LOS ORNILLOS Y UNA BASE CON UNA PERFORACIÓN DE MAYOR DIÁMETRO DONDE SE COLOCARÁ LA VARILLA ROSCADA.



FLEJE PARA CRUZ DE SAN ANDRES

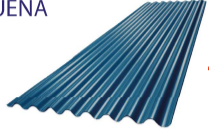
ESTA PERFIL ES UTILIZADO COMO CABIOS PARA CUBIERTA O COMO SOPORTE PARA REVESTIMIENTOS. EN CUBIERTO SE RECOMIENDA EL DE MAYOR ALTURA, YA QUE PERMITE UNA MEJOR AISLACIÓN.



CHAPA ACANALADA

SE UTILIZAN PARA CERRAMIENTOS LATERALES O CUBIERTAS RESIDENCIALES, COMERCIALES E INDUSTRIALES, ASÍ COMO EN HOJAS LISAS PARA PANELES TERMOAISLANTE Y ZINGUERIA.

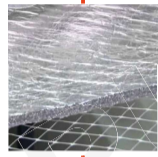
GRAN RESISTENCIA A LA CORROSIÓN Y BUENA FLEXIBILIDAD.



MALLA TENAX

SE PUEDEN UTILIZAR COMO PROTECCIÓN ADICIONAL PARA BALCONES Y VALLADOS, COMO CERCAS, O PARA PROTEGER DE LA LUZ Y EL VIENTO. SOPORTE PARA ESTRUCTURA DE TECHO.

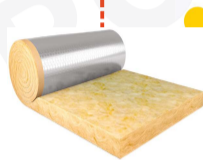
VENTAJAS: MANEJABLES, FÁCILES DE CORTAR Y SENCILLAS DE INSTALAR.



FIELTRO TENSADO DE ALUMINIO

AISLANTE ESPECIALMENTE DISEÑADO PARA EL AISLAMIENTO DE CUBIERTAS Y MUROS EN EDIFICIOS LIVIANOS A BASE DE CERRAMIENTOS METÁLICOS Y FIBROCEMENTO. EL TENSADO DE ALUMINIO SE INSTALA ENTRE ESTRUCTURA METALICA Y LAS CHAPAS.

ALTO NIVEL DE AISLACIÓN TÉRMICA, ACÚSTICA. CONTROL DE LA CONDENSACIÓN. SOLAPA LONGITUDINAL QUE ASEGURA LA CONTINUIDAD DE LA BARRERA DE VAPOR.



AISLANTE ALUSTARK NET

AISLANTE ESPECIALMENTE PRODUCTO CON RED INCORPORADA LISTO PARA COLOCAR. AL SER UN AISLANTE 2 EN 1, SE AHORRA EL 20% AL 40% DE TIEMPO DE COLOCACIÓN EN OBRA, LO CUAL IMPACTA DIRECTAMENTE EN EL COSTO TOTAL DE LA MISMA



POLICARBONATO SINUSOIDAL

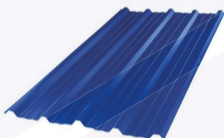
SE UTILIZA PARA REALIZAR TECHOS Y CERRAMIENTOS.

RESISTENCIA CONTRA IMPACTOS, FLEXIBILIDAD Y LIGEREZA PARA LA INSTALACIÓN. ERMITTE CREAR ZONAS PROTEGIDAS PARA LA LLUVIA Y AL MISMO TIEMPO APROVECHAR LA LUZ NATURAL PARA ILUMINAR ESPACIOS.



CHAPA TRAPEZOIDAL

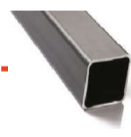
CHAPA TRAPEZOIDAL DE ACERO GALVANIZADO DE GRAN RESISTENCIA A LA CORROSIÓN AMBIENTAL. SE UTILIZAN PARA CERRAMIENTOS LATERALES O CUBIERTAS RESIDENCIALES, COMERCIALES O INDUSTRIALES, ASÍ COMO EN HOJAS LISAS PARA PANELES TERMOAISLANTE Y ZINGUERIA.



TUBO ESTRUCTURAL CUADRADO LAC

TUBOS PARA ESTRUCTURA FABRICADO CON ACERO LAMINADO EN CALIENTE (LAC), UTILIZANDO EL SISTEMA DE SOLDADURA POR RESISTENCIA ELÉCTRICA.

SE UTILIZA PARA LA FABRICACIÓN DE ESTRUCTURAS COMO BARANDAS, ESCALERAS, COLUMPIOS, PORTONES, TECHOS, ESTRUCTURAS LIVIANAS, ANDAMÓS, MARCOS DE PIERTAS, REJAS Y CERCOS.



PERFIL W

SON PERFILES ESTRUCTURALES QUE OFRECEN EXCELENTE RELACIÓN RESISTENCIA-PESO PERMITIENDO EL DISEÑO DE ESTRUCTURAS MÁS EFICIENTES.



ANGULO DE HIERRO

SE UTILIZA EN CONSTRUCCIÓN METÁLICA: ELEMENTOS ESTRUCTURALES (VIGAS, COLUMNAS, ENTREPISOS, RETICULADOS). ESTOS PERFILES ADMITEN UNIONES TRADICIONALES



RUEDA LIVIANA RULEMAN

ESPECIALMENTE RECOMENDADAS PARA USOS INDUSTRIALES, TALLERES, CARROS, CONTAINERS, INDUSTRIAS METALURGICAS.



HIERRO DE CONSTRUCCIÓN

SE UTILIZA EN ARMADURAS EN CUALQUIER ESTRUCTURA DE HORMIGÓN ARMADO QUE NO REQUIERA CARACTERÍSTICAS DE SOLDABILIDAD.



PERFIL C

SON PERFILES ESTRUCTURALES QUE OFRECEN EXCELENTE RELACIÓN RESISTENCIA-PESO PERMITIENDO EL DISEÑO DE ESTRUCTURAS MÁS EFICIENTES



TUBO ESTRUCTURAL REDONDO

TUBOS LAMINADOS AL CALIENTE LAC, SON PRODUCTOS DE ACERO TUBULADO. SU FORMATO PUEDE SER EN SECCIÓN REDONDA, CUADRADA Y RECTANGULAR.



METAL DESPLEGADO

ES DE USO HABITUAL EN LA CONSTRUCCIÓN DE PASARELAS, REJAS, PLATAFORMA DE TRABAJO, RACK, ESCALERAS, TAMPAS, MOBILIARIO, PROTECCIONES EN CALEFACTORES, PISOS LIVIANOS PARA USO DOMÉSTICO Y COMERCIAL. PISOS PARA LA INDUSTRIA PESADA, EN MINERIA Y PETROLEO.

PERMITE EL PASO DE LA LUZ, EL AIRE, EL CALOR Y EL SONIDO. MAS LIGERO POR METRO CUADRADO. MAS FUERTE POR KILO Y MAS LIVIANO. ANTIDESLIZANTE. RAN CAPACIDAD DE CARGA. NO ACUMULA LIQUIDOS Y BRINDA SEGURIDAD.



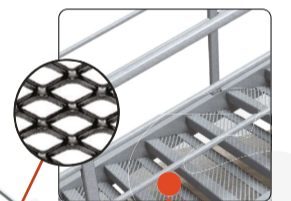
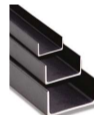
CAÑO SCHEDULE 40

TUBO DE CONDUCCIÓN, SIN COSTURA, BISELADOS EN SUS EXTREMOS PARA CONDUCCIÓN DE AGUA, AIRE Y OTROS FLUIDOS.



PERFIL U

ENCARGADO DE SOPORTAR Y TRASLADAR LAS CARGAS ESTRUCTURALES. TRABAJA DE MANERA HORIZONTAL (EN ENTREPISOS) Y VERTICAL (EN PAREDES).



WEBER FLEX PU

IDEAL PARA TODO TIPO DE JUNTAS Y ADHESIVOS PARA SISTEMAS DE CARPINTERÍA.

GRAN RENDIMIENTO, GRAN VIDA ÚTIL, PINTABLE, RESISTENTE A RAYOS UV



FALLEBA PARA VENTANA

FALLEBA PARA VENTANA DE ABRIR.

GRAN RENDIMIENTO, GRAN VIDA ÚTIL, PINTABLE, RESISTENTE A RAYOS UV



MODENA RPT

EL SISTEMA BRINDA LAS VENTAJAS Y LOS ATRIBUTOS DEL CLÁSICO, CON EL PLUS DE AISLACIÓN TÉRMICA.

TIPOLOGÍAS DISPONIBLES: VENTANA Y PUERTA CORREDIZA.
-VENTANA Y PUERTA DE ABRIR OSCILOBATIENTE.
-PAÑO FIJO.
-VENTANA DESPLAZABLE.



ALTEZZA RPT

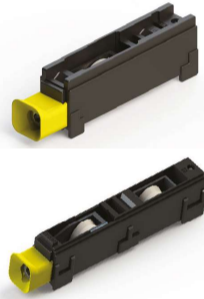
EL MARCO Y LA HOJA DE CADA VENTANA ESTÁN FORMADOS POR DOS PERFILES (UNO EXTERIOR Y OTRO INTERIOR) UNIDOS MECÁNICAMENTE POR VARILLAS DE POLIAMIDA REFORZADA CON FIBRA DE VIDRIO. ESTO PERMITE LA POSIBILIDAD DE UTILIZACIÓN DE DIFERENTE TERMINACIÓN EXTERIOR E INTERIOR.

RESISTENCIA CONTRA IMPACTOS, FLEXIBILIDAD Y LIGEREZA PARA LA INSTALACIÓN. CAPACIDAD AISLANTE. VERSATILIDAD DE DISEÑO. AISLAMIENTO ACÚSTICO AL EXTERIOR POR SU CÁMARA DE AIRE. PERMITE CREAR ZONAS PROTEGIDAS PARA LA LLUVIA Y AL MISMO TIEMPO APROVECHAR LA LUZ NATURAL PARA ILUMINAR ESPACIOS. POSEE UNA CAPA DE PROTECCIÓN CONTRA RAYOS UV QUE LE PERMITE UNA VIDA ÚTIL ESPERABLE EN AÑOS.



R40 - R42

R 40 PARA LOS RODAMIENTOS SIMPLES, R42 PARA LOS RODAMIENTOS DOBLES. EL CARRO SE FIJA MEDIANTE UN ESPÁRRAGO AL PERFIL PARA EVITAR LA EJECUCIÓN DE MECANIZADOS ESPECÍFICOS. REGULABLE DE FORMA MICROMÉTRICA, PERMITE MOVER LA HOJA EN SENTIDO VERTICAL EN UN CAMPO DE 4MM EN MEDIA. LA REGULACIÓN SE PUEDE PRODUCIR TAMBIÉN CON LA HOJA MONTADA Y COLOCADA.



A40 RPT

EL NUEVO SISTEMA A40RPT REEMPLAZA AL TRADICIONAL A30 NEW RPT. ES COMPATIBLE CON EL SISTEMA ALTEZZA Y SE ENCUENTRA DISPONIBLE PARA:
-VENTANA DESPLAZABLE.
-VENTANA Y PUERTA CORREDIZA DE 2 HOJAS.
-VENTANA Y PUERTA DE REBATIR.



FRENTE INTEGRAL

ES UN SISTEMA DE FACHADA CONTINUA DISEÑADO ESPECIALMENTE PARA RESOLVER FACHADAS DE EDIFICIOS COMERCIALES. SE COMPONE DE COLUMNAS Y TRAVESAÑOS QUE SE UNEN ENTRE SÍ, PERMITIENDO REALIZAR PAÑOS FIJOS. ES POSIBLE LA UTILIZACIÓN DE VENTANAS DESPLAZABLE OPCIONALES CON BISAGRAS A FRICCIÓN LATERALES Y ALDABA DE CIERRE.

- SISTEMAS DE 60 MM O 100 MM DE VISTA FRONTAL.
-SE PUEDEN INCORPORAR TIPOLOGÍAS DEL RESTO DE LOS SISTEMAS DE CARPINTERÍA AL SISTEMA.
-VARIANTES DE COLUMNA DE DIFERENTES INERCIAS, SEGÚN LUZ ENTRE APOYOS A SEGUIR.



PIEL DE VIDRIO

SISTEMAS COMPUESTOS POR COLUMNAS, TRAVESAÑOS Y BASTIDOR PARA PAÑOS FIJOS O VENTANA DESPLAZABLE. DESARROLLADO PARA OPTIMIZAR LAS ENVOLVENTES EN EDIFICIOS.

TIPOLOGÍA:
- VIDRIO SIMPLE O DVH.
- PAÑOS FIJOS O VENTANAS DESPLAZABLES.
-VARIANTES DE COLUMNAS CON DIFERENTES INERCIAS.





**GRUPO
PLASTIGAS**

2023 Grupo Plastigas, Plastigas, Trialum y Servisteel son marcas registradas
Av. Champagnat 3245, B7604GXH Mar del Plata, Provincia de Buenos Aires
Servicio al cliente 0223 432 -2799
info@plastigas.com.ar
www.grupoplastigas.com.ar